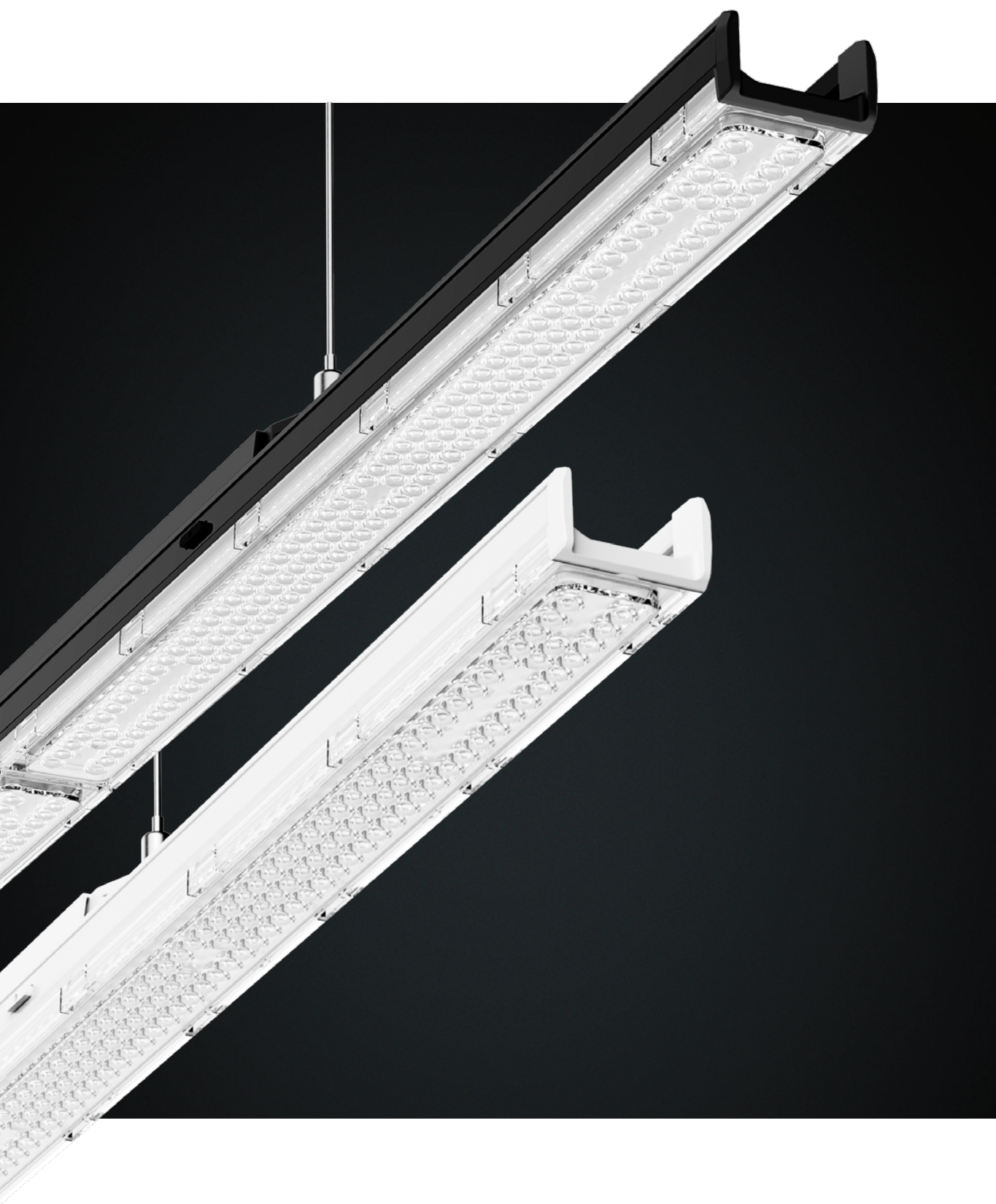




Tytan Steel LED

Coût d'installation minimal
Performance maximale





IP65



UGR<19



Tytan Steel LED

Une lampe industrielle moderne, fabriquée en Pologne, qui combine des solutions technologiques innovantes et de très bonnes performances d'éclairage avec le respect de l'environnement.

Grâce à sa classe énergétique A, la lampe est extrêmement économe en énergie et son faible indice d'éblouissement (UGR<19, UGR<22, UGR<25) assure un éclairage confortable, minimisant la fatigue oculaire.

Son efficacité lumineuse impressionnante, allant jusqu'à 192 lm/W, en fait l'une des lampes industrielles les plus performantes du marché. La version de 1,2 m génère un flux lumineux jusqu'à 15 300 lm, ce qui est une valeur très élevée dans cette catégorie de produits.

Montage rapide

La lampe Tytan Steel LED se distingue par un montage extrêmement rapide et simple, ce qui réduit considérablement le temps d'installation. Elle peut être installée sans outils spécialisés. C'est la solution idéale pour les entreprises qui privilégient l'efficacité et le gain de temps.



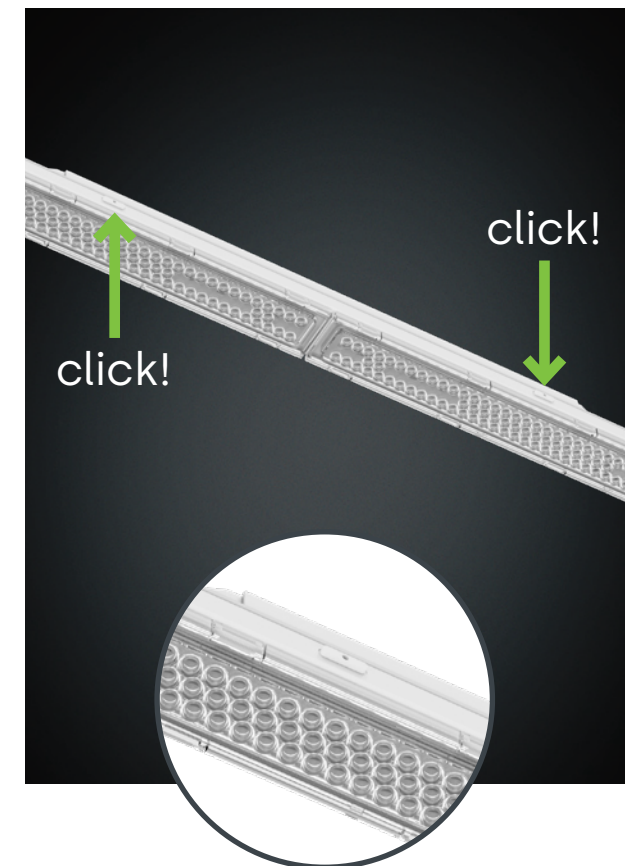
01

Fixez la boîte au plafond
à l'aide de deux vis



02

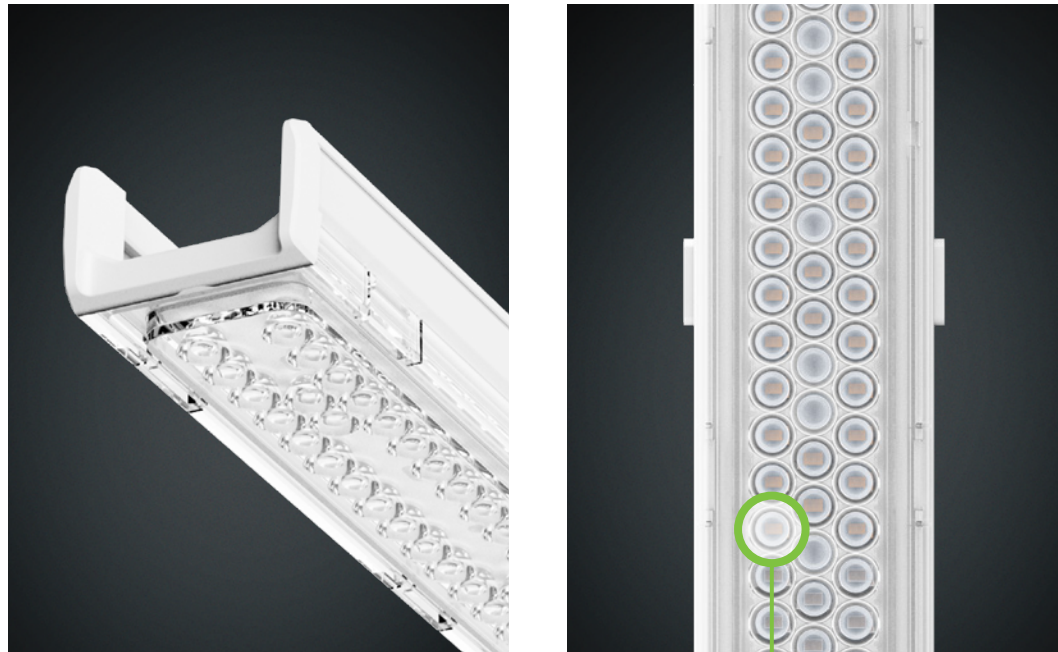
Fournissez l'alimentation
à l'aide d'un bloc
de raccordement



03

Fermez le module
lumineux

Optique **avancée.**



La lampe Titan Steel LED PRO est dotée d'une optique avancée qui fournit un éclairage précis dans diverses conditions. Elle est disponible avec dix types de distributions lumineuses, ce qui permet d'adapter l'éclairage aux besoins spécifiques de l'utilisateur. La gamme comprend également des versions avec distribution UGR qui minimisent l'éblouissement, offrant un confort de travail dans les environnements exigeants tels que bureaux et espaces industriels.

SW
MW
VW
SN
VN
CN
DAN
SA
105°
120°

Boîtier **métallique**

La lampe Titan Steel LED est fabriquée en acier, ce qui lui confère une résistance exceptionnelle et, grâce à son profil en U, elle n'est pas plus lourde qu'un boîtier en plastique. La lampe est donc à la fois légère et robuste, ce qui facilite son montage et n'alourdit pas les structures de soutien.



- + Elle est plus résistante aux dommages mécaniques et à la casse.
- + Meilleure performance thermique - l'acier dissipe mieux la chaleur.
- + Une plus grande sécurité incendie.
- + Résistance à la dégradation par les UV ou les températures élevées. Durée de vie plus longue du boîtier.

Niveau supérieur de l'étanchéité

La lampe Tytan Steel LED possède un indice d'étanchéité IP65 ce qui signifie qu'elle est totalement étanche à la poussière et protégée contre les jets d'eau.

Elle a été conçue de manière innovante. La face supérieure de la lampe a une forme spécialement profilée qui permet à l'eau de s'écouler librement si elle y pénètre.

L'étanchéité élevée garantit une longue durée de vie de la lampe et son fonctionnement fiable, même dans les environnements les plus exigeants.



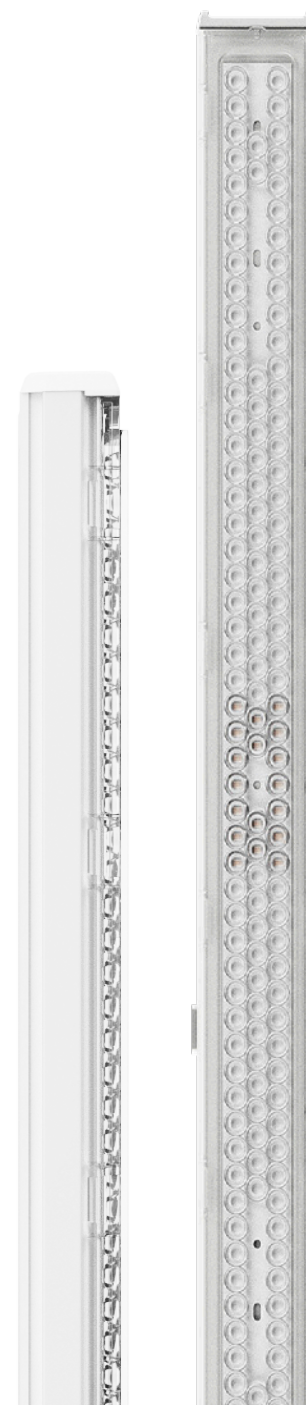
IP 65



VARIÉTÉ

de versions

La lampe Tytan Steel LED est disponible dans de nombreuses versions pour répondre à différents besoins et applications.



- 01 **Version on/off**
Version de base de la lampe
- 02 **Versions LS2**
Version pour connecter des lampes en lignes
- 03 **Version avec capteur de mouvement**
Active la lumière en cas de détection d'un mouvement
- 04 **Version DALI**
Fournit un contrôle avancé de l'éclairage
- 05 **Version Clue**
Permet un contrôle avancé de l'éclairage, y compris à partir de l'application
- 06 **Version avec module d'urgence**
Garantit le fonctionnement de la lampe en cas de panne de courant
- 07 **Version Pro**
Optique avancée et efficacité jusqu'à 192 lm/W

Éclairage dans le hall de production

Superficie du site : 10 000 m²,
hauteur de montage des lampes : 6 m.

En raison de l'utilisation de la pièce, un niveau d'éclairage de 300 lx sur le plan de travail a été requis. En raison du mode de fonctionnement des luminaires de 16 heures, le critère le plus important pour leur sélection a été l'efficacité énergétique. Une autre condition de choix était la fiabilité, car toute interruption du fonctionnement d'un hall de production génère des coûts inutiles.

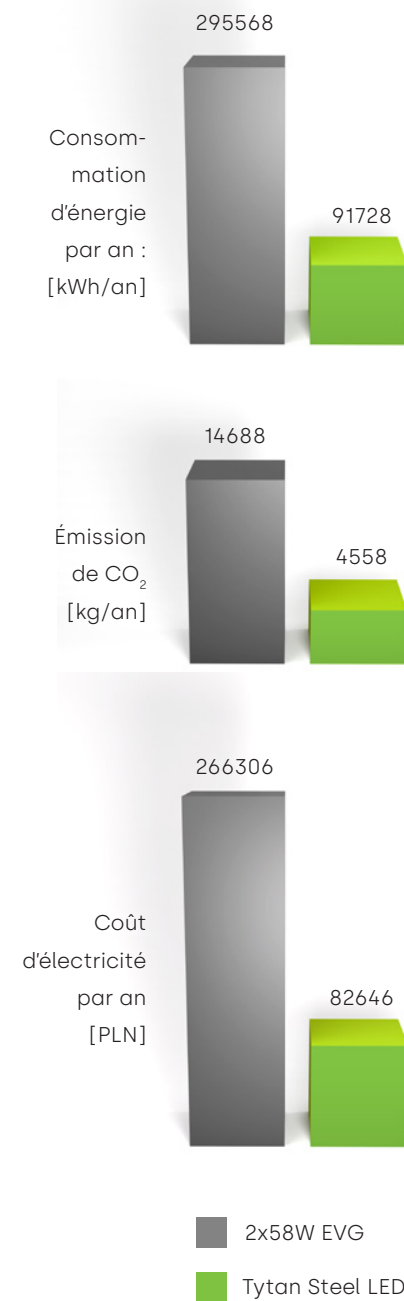
Jusqu'à présent, des lampes fluorescentes EVG de 2x58W ont été installées dans l'établissement. En tenant compte des principales exigences du maître d'ouvrage, nous lui avons proposé de remplacer les luminaires traditionnels par les lampes **Tytan Steel LED PRO 36W 4000K 5950lm.**

69.0%

économie de l'énergie électrique par an

7 mois

retour sur investissement

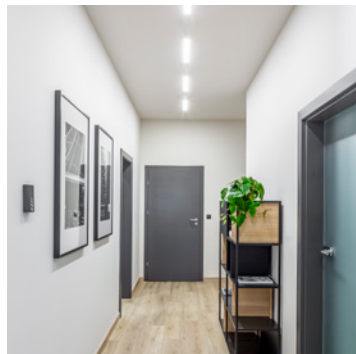


Application



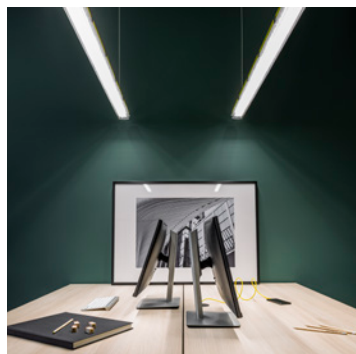
01 Halls industriel et entrepôts

La lampe Tytan Steel LED est idéale pour les halls et les entrepôts grâce à son efficacité lumineuse élevée, sa résistance à la poussière et à l'eau (IP65) et sa facilité de montage dans les zones difficiles d'accès.



02 Couloirs, garages

Le luminaire Tytan Steel LED convient parfaitement aux couloirs et aux garages grâce à son design compact, à sa résistance à la poussière et à l'eau (IP65) et à sa grande efficacité lumineuse.

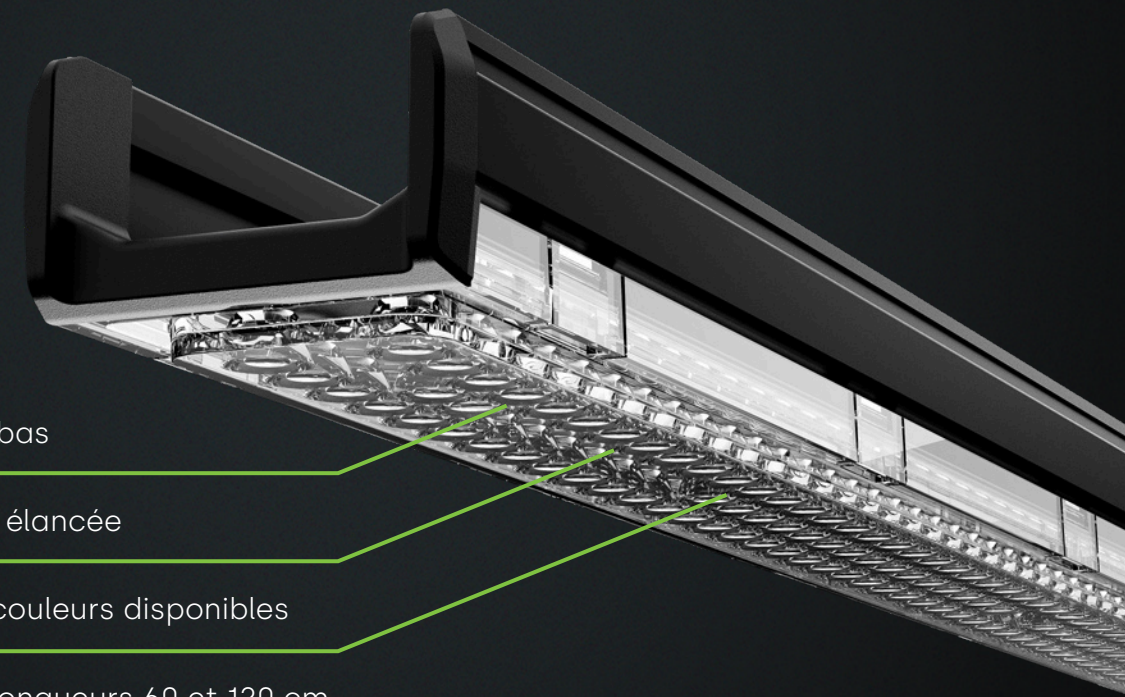


03 Bureaux

La lampe Tytan Steel LED est un excellent choix pour les bureaux grâce à son optique UGR qui minimise l'éblouissement et améliore le confort. Son design moderne et sa grande efficacité lumineuse assurent un éclairage esthétique et fonctionnel, tandis que ses faibles coûts d'exploitation et sa longue durée de vie contribuent à l'économie et à la fiabilité.

Design

La lampe Tytan Steel LED se démarque par son design intéressant et moderne qui la distingue des lampes hermétiques classiques. Elle se caractérise par son profil bas et sa forme élancée qui lui confèrent une allure élégante et moderne. Elle est disponible en deux couleurs classiques, blanc et noir, et en deux longueurs: 0,6 m et 1,2 m.

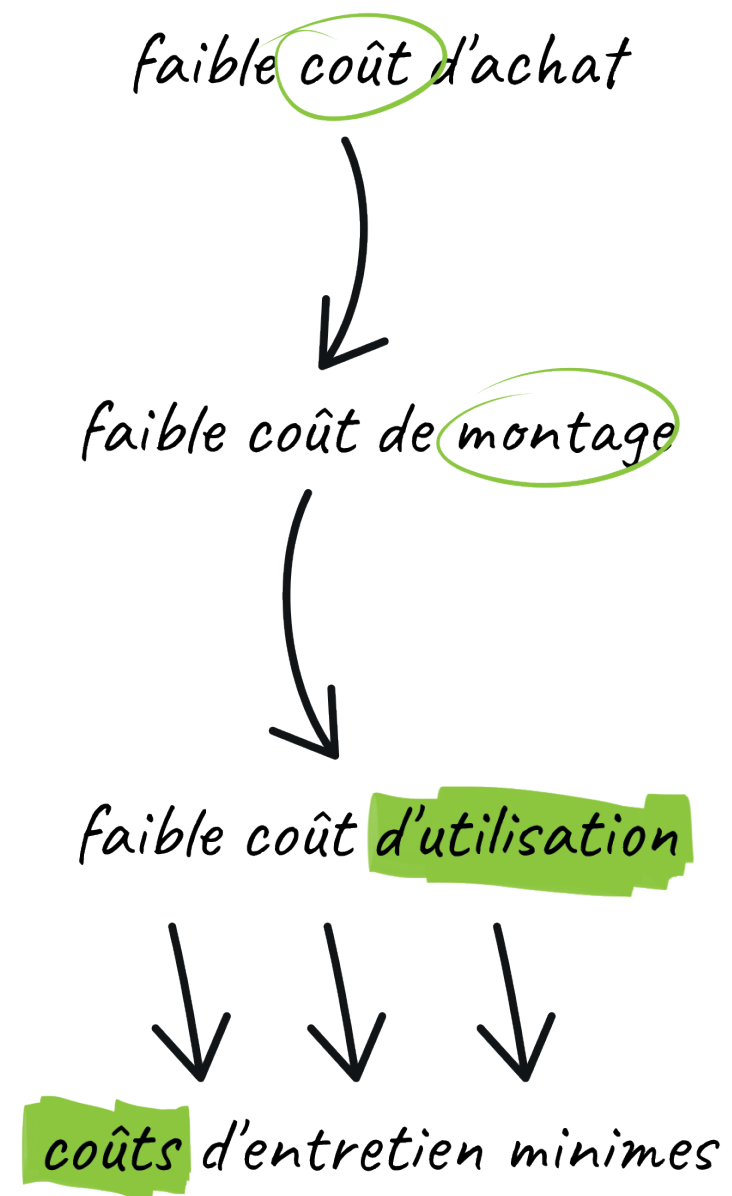


profil bas

forme élancée

deux couleurs disponibles

deux longueurs 60 et 120 cm



La lampe Tytan Steel LED assure une économie totale, de l'achat à l'utilisation. Son faible coût d'achat n'est que l'un de ses avantages. Grâce à son montage simple et rapide, les coûts d'installation sont minimes. La lampe a de faibles coûts de fonctionnement et une longue durée de vie, ce qui se traduit par des factures d'énergie réduites et des entretiens peu fréquents.

La qualité de fabrication, les composants de marque et la précision de l'exécution « made in Poland » garantissent la fiabilité et la durabilité, ce qui réduit encore les coûts d'entretien.

————— **Économie** à chaque tour.

100%

Made in Poland

Nous sommes un fabricant d'éclairage présent sur le marché depuis 35 ans, grâce à ce que nous savons tout sur les luminaires et les systèmes d'éclairage : nous les concevons, testons de manière complexe et fabriquons. Nous combinons la pratique avec la modernité.

Nous disposons d'installations de production technologiquement avancées qui garantissent un niveau élevé de flexibilité et de performance opérationnelle. Nous produisons des millions de luminaires par an et chaque produit sortant de la chaîne de production de Lena Lighting renforce chaque jour notre position de leader sur le marché des luminaires en Pologne et dans le monde entier.

Lorsque nous concevons de nouveaux luminaires, nous profitons des technologies les plus récentes. Depuis des années, nos partenaires sont les principaux fabricants internationaux de composants électrotechniques, qui, en plus de nous fournir leurs solutions, réalisent également des projets individuels des ingénieurs du service de recherche et développement de Lena Lighting S.A., permettant ainsi une réduction significative de la consommation d'énergie, tout en améliorant la qualité de l'éclairage. Nous améliorons sans cesse notre savoir-faire en utilisant les derniers développements mondiaux en matière de technologie LED et de contrôle de l'éclairage.

35+
ans
d'expérience





Lena Lighting

Lena Lighting S.A.
rue Kórnicka 52, 63-000 Środa Wielkopolska
tél. +48 (61) 28 60 300, e-mail: kontakt@lenalighting.pl

www.lenalighting.fr