



NARODOWY INSTYTUT ZDROWIA PUBLICZNEGO - Państwowy Zakład Higieny
NATIONAL INSTITUTE OF PUBLIC HEALTH - National Institute of Hygiene

ZAKŁAD BEZPIECZEŃSTWA ZDROWOTNEGO ŚRODOWISKA
DEPARTMENT OF ENVIRONMENTAL HEALTH AND SAFETY

ATEST HIGIENICZNY

B-BK-60212-0620/20

HYGIENIC CERTIFICATE

ORYGINAŁ

NATIONAL INSTITUTE OF PUBLIC HEALTH – NATIONAL INSTITUTE OF HYGIENE

Wyrób / product: **COMPACT LED EVO P: HYGIENIC, dodatkowe oznaczenia: PLX, PRM, DIMM, DALI, CORRIDOR, AW3H, RCR, ZK; I kl., II kl., IP65, 2700-6500 K, rozmiar: 595x595mm, moce: 24W-60W**

Zawierający / containing: poliwęglan, ABS i inne materiały wg dokumentacji producenta

Przeznaczony do / destined: użytku w pomieszczeniach o podwyższonych wymaganiach higienicznych w budynkach opieki zdrowotnej

Wymieniony wyżej produkt odpowiada wymaganiom higienicznym przy spełnieniu następujących warunków / the above-named product is acceptable according to hygienic criteria with the following conditions:
Zastosowanie i wykonanie wyrobów musi być zgodne z przepisami dotyczącymi obiektu, w którym są one stosowane. Montaż i eksploatacja zgodnie z zaleceniami producenta.

Atest higieniczny nie dot. parametrów technicznych, walorów użytkowych i oceny właściwości alergizujących wyrobu

/ Hygienic certificate does not apply to technical parameters, utility value and allergenic properties of the product

Wytwórca / producer:

Lena Lighting S.A.
63-000 Środa Wielkopolska
ul. Kórnicka 52

Niniejszy dokument wydano na wniosek / this certificate issued for:

Lena Lighting S.A.
63-000 Środa Wielkopolska
ul. Kórnicka 52

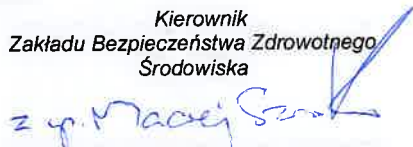
Atest może być zmieniony lub unieważniony po przedstawieniu stosownych dowodów przez którąkolwiek stronę. Niniejszy atest traci ważność po 2026.02.19 lub w przypadku zmian w recepturze albo w technologii wytwarzania wyrobu.

The certificate may be corrected or cancelled after appropriate motivation. The certificate loses its validity after 2026.02.19 or in the case of changes in composition or in technology of production.

Data wydania atestu higienicznego: 19 lutego 2021

The date of issue of the certificate: 19th February 2021

Kierownik
Zakładu Bezpieczeństwa Zdrowotnego
Środowiska


dr hab. Jolanta Solecka, prof. NIZP-PZH



NARODOWY INSTYTUT ZDROWIA PUBLICZNEGO - Państwowy Zakład Higieny
NATIONAL INSTITUTE OF PUBLIC HEALTH - National Institute of Hygiene

ZAKŁAD BEZPIECZEŃSTWA ZDROWOTNEGO ŚRODOWISKA
DEPARTMENT OF ENVIRONMENTAL HEALTH AND SAFETY

ATEST HIGIENICZNY

B-BK-60212-0070/20

HYGIENIC CERTIFICATE

ORYGINAŁ

NATIONAL INSTITUTE OF PUBLIC HEALTH – NATIONAL INSTITUTE OF HYGIENE

Wyrób / product: **COMPACT LED EVO Z, COMPACT LED EVO P, COMPACT LED EVO N, dodatkowe oznaczenia: PRM, DIMM, DALI, Corridor, TUNABLE WHITE, AW3H, RCR, I i II klasa, IP20-65, 2700-6500 K, wielkość: 620x620 mm, 595x595 mm, 1200x250 mm, moc:11-60W**

Zawierający / containing: ABS, PC i inne materiały wg dokumentacji producenta

Przeznaczony do / destined: oświetlania obiektów użyteczności publicznej, w tym obiektów szpitalnych, oświatowo-wychowawczych, hal, garaży, przejść, magazynów, sklepów oraz w przemyśle spożywczym i obiektach handlowo-usługowych związanych z towarami spożywczymi

Wymieniony wyżej produkt odpowiada wymaganiom higienicznym przy spełnieniu następujących warunków / the above-named product is acceptable according to hygienic criteria with the following conditions:

- Zastosowanie i wykonanie wyrobów musi być zgodne z przepisami dotyczącymi obiektu, w którym są one stosowane.
- Zastosowanie w obiektach podmiotów wykonujących działalność leczniczą z wyłączeniem pomieszczeń o podwyższonych wymaganiach higienicznych.
- Montaż i eksploatacja zgodnie z zaleceniami producenta.

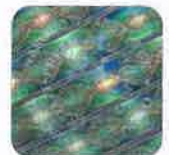
Atest higieniczny nie dot. parametrów technicznych, walorów użytkowych i oceny właściwości alergizujących wyrobu / Hygienic certificate does not apply to technical parameters, utility value and allergenic properties of the product

Wytwórca / producer:

Lena Lighting S.A.
63-000 Środa Wielkopolska
ul. Kórnicka 52

Niniejszy dokument wydano na wniosek / this certificate issued for:

Lena Lighting S.A.
63-000 Środa Wielkopolska
ul. Kórnicka 52



Atest może być zmieniony lub unieważniony po przedstawieniu stosownych dowodów przez którąkolwiek stronę. Niniejszy atest traci ważność po 2025.03.03 lub w przypadku zmian w recepturze albo w technologii wytwarzania wyrobu.

The certificate may be corrected or cancelled after appropriate motivation. The certificate loses its validity after 2025.03.03 or in the case of changes in composition or in technology of production.

Data wydania atestu higienicznego: 3 marca 2020

The date of issue of the certificate: 3rd March 2020

Kierownik
Zakładu Bezpieczeństwa Zdrowotnego
Środowiska


dr hab. Jolanta Solecka, prof. NIZP-PZH



NARODOWY INSTYTUT ZDROWIA PUBLICZNEGO - Państwowy Zakład Higieny
NATIONAL INSTITUTE OF PUBLIC HEALTH - National Institute of Hygiene

ZAKŁAD BEZPIECZEŃSTWA ZDROWOTNEGO ŚRODOWISKA
DEPARTMENT OF ENVIRONMENTAL HEALTH AND SAFETY

ATEST HIGIENICZNY

B-BK-60212-0042/20

HYGIENIC CERTIFICATE

ORYGINAL

NATIONAL INSTITUTE OF PUBLIC HEALTH – NATIONAL INSTITUTE OF HYGIENE

Wyrób / product: **COMPACT LED EVO Z, COMPACT LED EVO P, COMPACT LED EVO N, dodatkowe oznaczenia: PLX, DIMM, DALI, Corridor, TUNABLE WHITE, AW3H, RCR, I i II klasa, IP20-65, 2700-6500 K, wielkość: 620x620 mm, 595x595 mm, 1200x250 mm, moc:11-60W**

Zawierający / containing: ABS, PMMA i inne materiały wg dokumentacji producenta

Przeznaczony do / destined: oświetlania obiektów użyteczności publicznej, w tym obiektów szpitalnych, oświatowo-wychowawczych, hal, garaży, przejść, magazynów, sklepów oraz w przemyśle spożywczym i obiektach handlowo-usługowych związanych z towarami spożywczymi

Wymieniony wyżej produkt odpowiada wymaganiom higienicznym przy spełnieniu następujących warunków / the above-named product is acceptable according to hygienic criteria with the following conditions:

- Zastosowanie i wykonanie wyrobów musi być zgodne z przepisami dotyczącymi obiektu, w którym są one stosowane.
- Zastosowanie w obiektach podmiotów wykonujących działalność leczniczą z wyłączeniem pomieszczeń o podwyższonych wymaganiach higienicznych.
- Montaż i eksploatacja zgodnie z zaleceniami producenta.

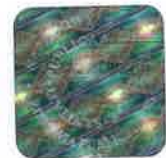
Atest higieniczny nie dot. parametrów technicznych, walorów użytkowych i oceny właściwości alergizujących wyrobu / Hygienic certificate does not apply to technical parameters, utility value and allergenic properties of the product

Wytwórca / producer:

Lena Lighting S.A.
63-000 Środa Wielkopolska
ul. Kórnicka 52

Niniejszy dokument wydano na wniosek / this certificate issued for:

Lena Lighting S.A.
63-000 Środa Wielkopolska
ul. Kórnicka 52



Atest może być zmieniony lub unieważniony po przedstawieniu stosownych dowodów przez którąkolwiek stronę. Niniejszy atest traci ważność po 2025.03.03 lub w przypadku zmian w recepturze albo w technologii wytwarzania wyrobu.

The certificate may be corrected or cancelled after appropriate motivation. The certificate loses its validity after 2025.03.03 or in the case of changes in composition or in technology of production.

Data wydania atestu higienicznego: 3 marca 2020

The date of issue of the certificate: 3rd March 2020

Kierownik
Zakładu Bezpieczeństwa Zdrowotnego
Środowiska


dr hab. Jolanta Solecka, prof. NIZP-PZH