



Mimo 2 LED

Éclairage industriel



100%

Made in Poland

Nous sommes un fabricant d'éclairage présent sur le marché depuis 34 ans, grâce à ce que nous savons tout sur les luminaires et les systèmes d'éclairage : nous les concevons, testons de manière complexe et fabriquons. Nous allions la pratique à la modernité.

Nous disposons d'installations de production technologiquement avancées qui garantissent un niveau élevé de flexibilité et de performance opérationnelle. Nous produisons plus de 4 millions de luminaires par an et chaque produit sortant de la chaîne de production de Lena Lighting renforce chaque jour notre position de leader sur le marché des luminaires en Pologne et dans le monde entier.

Lorsque nous concevons de nouveaux luminaires, nous profitons des technologies les plus récentes. Depuis des années, nos partenaires sont les principaux fabricants internationaux de composants électrotechniques, qui, en plus de nous fournir leurs solutions, réalisent également des projets individuels des ingénieurs du service de recherche et développement de Lena Lighting S.A., permettant ainsi une réduction significative de la consommation d'énergie, tout en améliorant la qualité de l'éclairage. Nous améliorons sans cesse notre savoir-faire en utilisant les derniers développements mondiaux en matière de technologie LED et de contrôle de l'éclairage.

34+

ans d'expérience



Ligne de production LED moderne

Środa Wielkopolska



Cela compte vraiment

Nous produisons selon les normes environnementales les plus élevées.



La conscience de l'importance d'un comportement respectueux de l'environnement pour nous et les générations futures nous incite à faire le maximum d'efforts pour proposer des produits de qualité supérieure et économes en énergie et pour veiller à ce que l'ensemble du processus et de la technologie de leur production n'ait pas d'impact négatif sur l'écosystème.

Nos efforts et leur efficacité ont été confirmés par la certification ISO 14001. Cela signifie que Lena Lighting a mis en œuvre avec succès le système de management environnemental. L'objectif principal de ce système est de créer les conditions de fonctionnement de l'entreprise de manière à minimiser l'impact négatif sur l'environnement. Nous l'avons déjà atteint, mais nous continuons et continuerons à investir dans la technologie et la connaissance dont l'un des objectifs est de prendre soin de l'environnement.

Concevoir de manière parfaite
Créer de manière cohérente
Offrir de manière complète
Cibler avec précision

Il est bien de choisir des produits fournis par des fabricants réputés, disposant d'ingénieurs hautement qualifiés avec une longue expérience dans la conception de systèmes d'éclairage ainsi que de laboratoires dotés d'équipements permettant un contrôle constant de la qualité des produits fabriqués.

Grâce à ses installations professionnelles de R&D et à un laboratoire de pointe géré par des spécialistes, ainsi qu'à un processus de montage constamment contrôlé, Lena Lighting est en mesure d'accorder une garantie de 5 ans, en toute responsabilité, sur chacun de ses luminaires produits.



Nous sommes responsables de la plus haute qualité de l'éclairage.

Confiez la conception de l'éclairage à des professionnels

Bureau : Środa Wielkopolska



Nos clients peuvent compter sur les conseils professionnels de nos experts à chaque étape du projet. Nous vous aidons à choisir le concept d'éclairage et les produits. Nous préparons des visualisations et des conceptions d'éclairage complètes à l'aide des logiciels les plus récents. Nous établissons des analyses de la rentabilité et de l'efficacité énergétique de l'éclairage.

Les ingénieurs qui travaillent dans notre bureau d'études prépareront une conception qui sera conforme à toutes les normes et garantira le confort d'utilisation. Le client reçoit gratuitement des conseils et le dossier de conception, ce qui garantit le respect des normes et une qualité élevée.

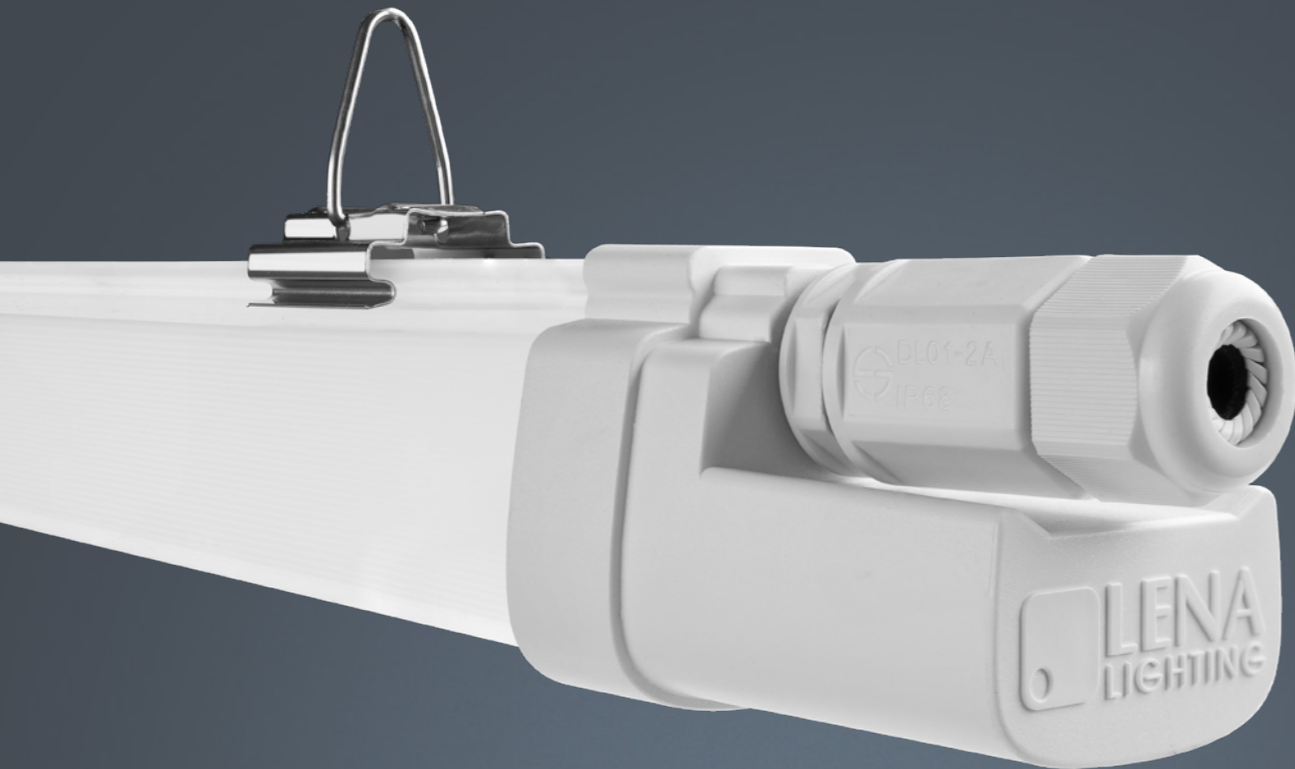
DIALux

**AUTODESK
REVIT**

SOLIDWORKS

Bienvenue à la coopération

Mimo 2 LED



Barre polyvalente légère et robuste

Lors de la conception de cette lampe, nos designers ont tenu compte de son potentiel d'utilisation dans de nombreux espaces. Leur objectif principal était de créer une lampe légère, facile à installer, présentant des paramètres d'éclairage efficaces et pouvant être installée rapidement dans divers espaces.

C'est ainsi qu'est née la famille de lampes polyvalentes MIMO 2 LED. En combinant des performances sensationnelles avec une approche économique de la conception des lampes, nous sommes arrivés à créer l'équilibre idéal entre le prix et la qualité, Mimo 2 LED.

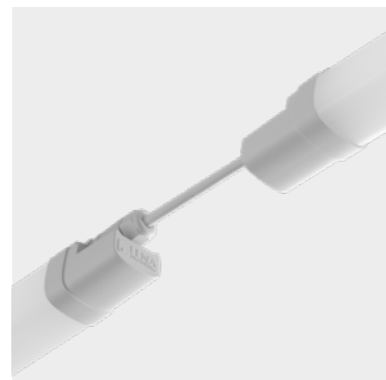
150 ^{max.}
lm/W

≤3 SDCM



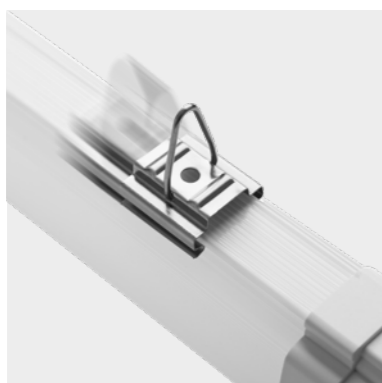
**Légère
comme une plume !**

La lampe ne pèse que 350 g.
C'est moins qu'une petite
bouteille d'eau.



Constitution d'une ligne lumineuse

Grâce au câblage traversant LS2,
les lampes peuvent être facilement
connectées de manière linéaire. La
création de lignes lumineuses avec
MIMO 2 LED est rapide et facile.



Support mobile

L'emplacement de la lampe
peut être facilement ajustée à
l'aide de supports de montage,
coulissant sur toute la longueur de
la lampe, que le client reçoit avec
la lampe. Les supports permettent
également un montage suspendu.



Montage en applique

Fixez l'élément de fixation
à la surface choisie à l'aide
d'une vis. La lampe connectée
électriquement est branchée sur
l'élément de fixation installé. Fini !



Distribution universelle et parfaite de la lumière

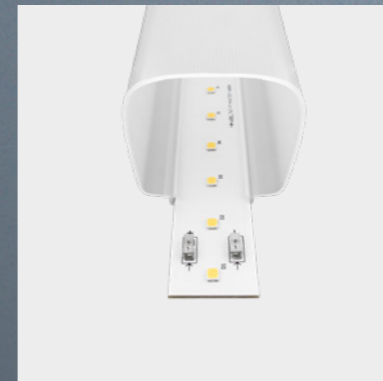
Grâce à l'utilisation de composants lumineux de haute qualité, les lampes Mimo 2 LED et Mimo 2 LED Basic se caractérisent par une efficacité élevée allant jusqu'à 150lm/W et jusqu'à 115lm/W (version Basic), un indice de rendu des couleurs - Ra>80, une durée de vie des LED de 100 000 heures (70 000 pour la version Basic).

Durée de vie des lampes LED
100.000 h

Mimo 2 LED

Durée de vie des lampes LED
70.000 h

Mimo 2 LED Basic



La structure parfaitement conçue de la lampe permet de tirer le meilleur parti de son potentiel, et la forme et la structure du diffuseur permettent d'obtenir la meilleure distribution possible de la lumière.

Montage

le plus rapide sur le marché

Dans un souci de confort et d'économie réelle pour l'équipe d'installation, les concepteurs de Lena Lighting ont mis en place un processus innovant de raccordement de l'alimentation électrique, grâce à l'utilisation d'un raccord rapide spécial. Il permet de raccorder l'alimentation de la lampe plus rapidement que les produits concurrents sur le marché.

01



Le presse-étoupe MIMO 2 LED est équipé d'un raccord rapide sans outil à dévisser.

02



Pour raccorder les câbles électriques, dévissez le presse-étoupe et faites passer le câble d'alimentation.

03



Faites passer le câble à travers le presse-étoupe et branchez les câbles d'alimentation L et N.

04



Terminez le processus en vissant le presse-étoupe.



Mimo 2 LED

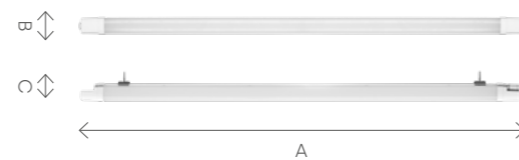
max.
150 lm/W IP66 IK06 II

Puissance nominale [W] :	13 – 30
Flux lumineux [lm] :	1900 – 5000
Méthode de montage :	en applique, suspendu
Matériau du corps :	PC

Couleur du corps :	blanc
Matériau de vasque :	PC
Type de vasque :	MAT
Dimensions A/B/C [mm] :	1230/45/50, 1510/45/50, 670/45/50

Caractéristiques :

- Niveau d'étanchéité très élevé
- Faible poids - ne surcharge pas le plancher
- Poignée de montage sur toute la longueur
- Versions avec câblage traversant
- Connexion des câbles en 19 secondes sans outils



Mimo 2 LED Basic

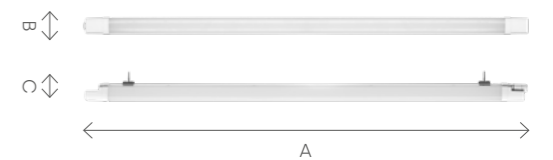
max.
110 lm/W IP66 IK06 II

Puissance nominale [W] :	13 – 33
Flux lumineux [lm] :	1650 -4550
Méthode de montage :	en applique, suspendu
Matériau du corps :	PC

Couleur du corps :	blanc
Matériau de vasque :	PC
Type de vasque :	MAT
Dimensions A/B/C [mm] :	1230/45/50, 1510/45/50, 670/45/50

Caractéristiques :

- Niveau d'étanchéité très élevé
- Faible poids - ne surcharge pas le plancher
- Poignée de montage sur toute la longueur
- Versions avec câblage traversant
- Connexion des câbles en 19 secondes sans outils





La lumière SOUS contrôle

Les systèmes de contrôle de l'éclairage sont pratiques, procurent un sentiment de confort, font gagner du temps, mais surtout ils optimisent les processus et sont économes en énergie et respectueux de l'environnement.

Clue a été créé en pensant à nous, les humains, et à notre planète. Vous pouvez donc utiliser Clue partout où vous avez besoin de lumière pour travailler, étudier, vous reposer, récupérer ou vous divertir. Les scènes d'éclairage créées avec Clue ont l'impact sur le bien-être et la capacité de concentration.

Quels sont les avantages Clue ?

économie d'énergie

évolutivité - d'une seule chambre à un complexe multi-bâtiments intégré complet

sélection de l'éclairage pour des tâches spécifiques

changement facile et rapide des scènes lumineuses, en fonction du type de travail effectué

modification automatique de l'éclairage en fonction de l'heure de la journée et des conditions extérieures

adaptation de l'éclairage au degré d'utilisation du bâtiment

Dans l'industrie et les installations sportives, elles améliorent la sécurité, dans les bureaux et les écoles, elles augmentent le niveau de perception, dans les hôpitaux, elles aident à la récupération et dans les hôtels, elles créent une bonne humeur. Adapter l'éclairage à la météo, à l'heure de la journée ou à l'état d'utilisation des pièces apporte des avantages tangibles sous la forme d'une utilisation optimale de l'énergie et d'une réduction des émissions de gaz à effet de serre.

Web app



Smartphone app



L'éclairage d'un parking souterrain

Le maître d'ouvrage a modernisé un parking souterrain.

Dimensions du bâtiment : 20 x 100 m (2000 m²), hauteur de montage des lampes : 2,5m.

En raison de l'utilisation de la pièce, un niveau d'éclairage de 75 lx sur le plan de travail a été requis.

En raison du mode de fonctionnement des luminaires de 24 heures, le critère le plus important pour leur sélection a été l'efficacité énergétique. Une autre condition de choix était la fiabilité, car toute interruption du fonctionnement d'un parking génère des coûts inutiles.

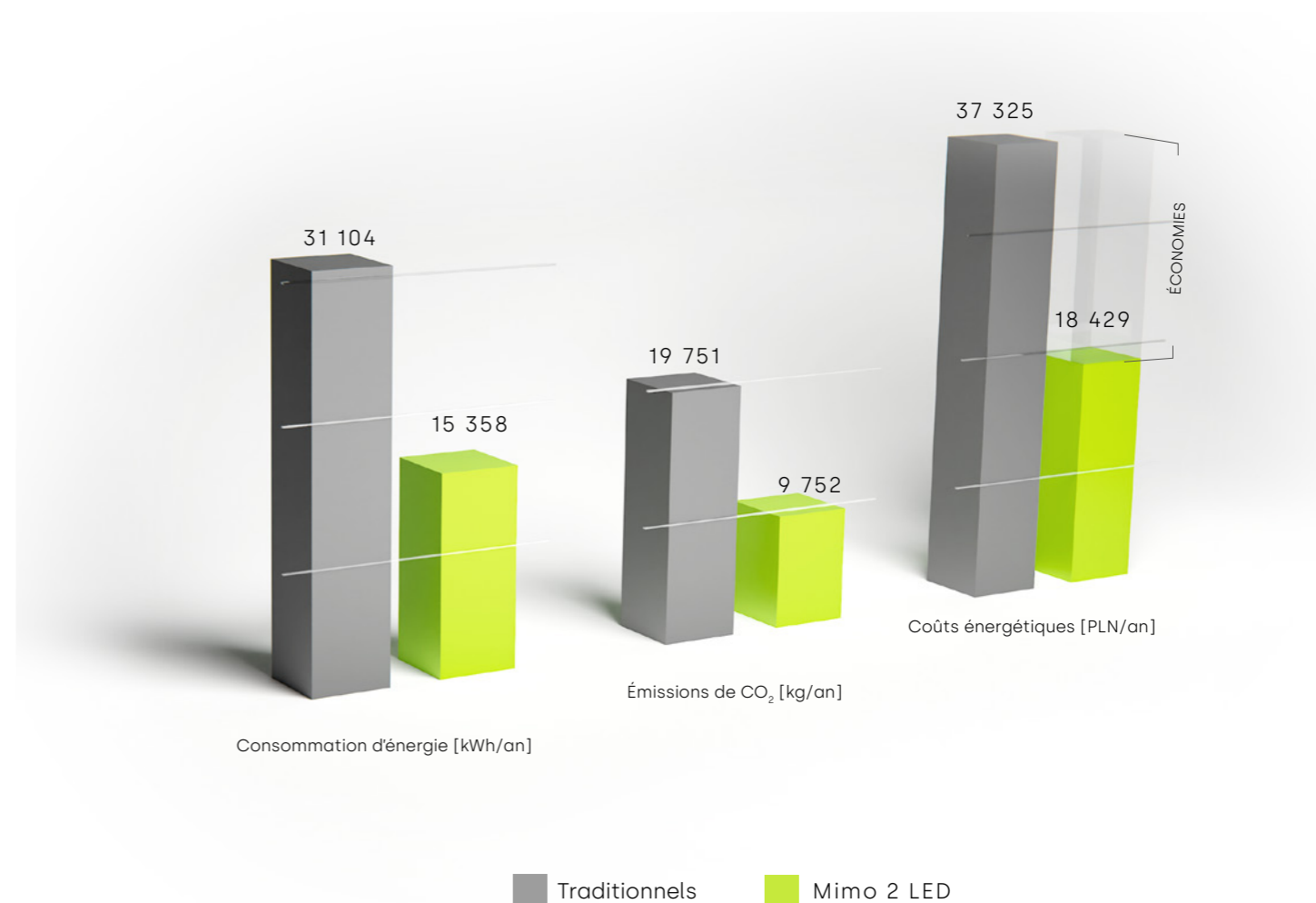
Jusqu'à présent, des lampes fluorescentes 2x36 EVG ont

été installées dans l'établissement. En tenant compte des principales exigences du maître d'ouvrage, nous lui avons proposé de remplacer les luminaires traditionnels par des lampes Mimo 2 LED 3600 lm.

51,0%
économie d'énergie



Comparaison de la consommation d'énergie et des coûts



L'analyse comparative a montré un certain nombre d'avantages des luminaires à LED. Selon la conception proposée, moins de 25 lampes ont été installées et les coûts d'utilisation ont été considérablement réduits grâce à l'utilisation de lampes LED Mimo 2.

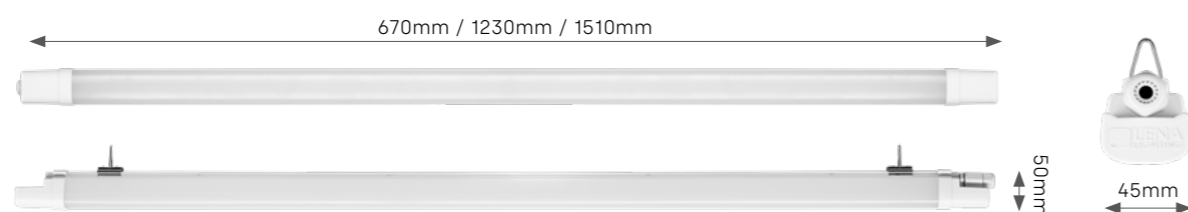
Cela est dû à 51% de consommation d'électricité en moins et la minimisation des coûts de maintenance des luminaires (par exemple, le remplacement des sources traditionnelles), grâce à l'utilisation de modules d'éclairage modernes dans des versions LED, caractérisées par une longue période de fonctionnement. En outre, l'impact négatif sur l'environnement a été réduit. Les émissions de CO₂ ont diminué de près de 10 000 kg/an, soit 51%.

Hypothèses de base :

La lampe est allumée 24 heures sur 24 ; coût de l'énergie : 1 kWh = 1,20 PLN.

Variantes disponibles

Puissance nominale [W]	Température de couleur [K]	Flux lumineux [lm]	Type de vasque	Dimensions (D/S/W) [mm]	Câblage traversant	EEL	Indice
Mimo 2 LED							
13	3000	1900	MAT	670/45/50	-	D	100741
13	4000	2050	MAT	670/45/50	-	D	100727
13	3000	1900	MAT	670/45/50	LS2	D	100758
13	4000	2050	MAT	670/45/50	LS2	D	100734
23	4000	3600	MAT	1230/45/50	-	C	100864
23	3000	3350	MAT	1230/45/50	LS2	C	100819
23	4000	3600	MAT	1230/45/50	LS2	C	100888
30	3000	4650	MAT	1510/45/50	-	C	100802
30	3000	4650	MAT	1510/45/50	LS2	C	100826
30	4000	5000	MAT	1510/45/50	LS2	C	100895
Mimo 2 LED Basic							
13	4000	1650	MAT	670/45/50	-	E	100765
27	4000	3600	MAT	1230/45/50	-	D	100840
33	4000	4550	MAT	1510/45/50	-	D	100857



CE | TOUS nos produits répondent aux exigences de la déclaration de l'Union européenne

Les paramètres des lampes sont indiqués dans les limites des tolérances autorisées par la norme. Le fabricant se réserve le droit de modifier les paramètres du produit sans les réduire dans le cadre de l'amélioration du produit, et de procéder à des changements de conception ou à des mises à niveau. Le matériel présenté dans le catalogue n'est pas une offre commerciale. L'offre complète et actuelle de Lena Lighting ainsi que les paramètres actuels sont disponibles sur le site web www.lenalighting.pl.

Date de publication 09.2023



Utilisation des lampes Mimo 2 LED dans un entrepôt



Lena Lighting S.A.
ul. Kórnicka 52, 63-000 Środa Wielkopolska
tél. +48 612 860 300, e-mail: hello@lenalighting.com

www.lenalighting.fr